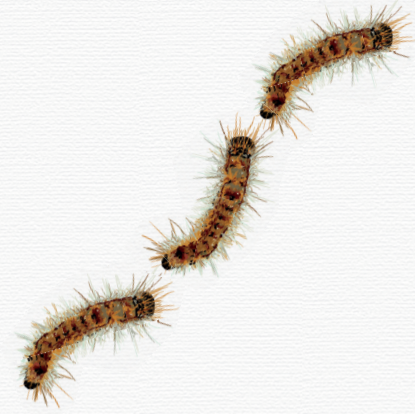


LAGARTA DO PINHEIRO

Thaumetopoea pityocampa, schiff. / Processionária



SAÚDE PÚBLICA E RECOMENDAÇÕES

Da presença da processionária resultam alguns perigos para a saúde das pessoas e animais:

- Os pelos urticantes podem causar alergias cutâneas e, em caso mais graves, provocar asfixia se afetar as vias respiratórias;
- Alerta as crianças para o perigo de mexer nestas lagartas e nos seus ninhos;
- Em zonas de pinhal, mantenha as crianças e os animais vigiados entre janeiro e março;
- Caso exista contacto com os pelos da lagarta, lave rapidamente a zona afetada com água e sabão.

O QUE FAZER?

Caso verifique a existência da Lagarta do Pinheiro na via pública ou em Jardins de Infância e Escolas da rede pública municipal, contacte:



**LINHA
CASCAIS**
800 203 186
dias úteis das 9h às 17h



**FIX
CASCAIS**

AJUDE A CONTROLAR ESTA PRAGA.